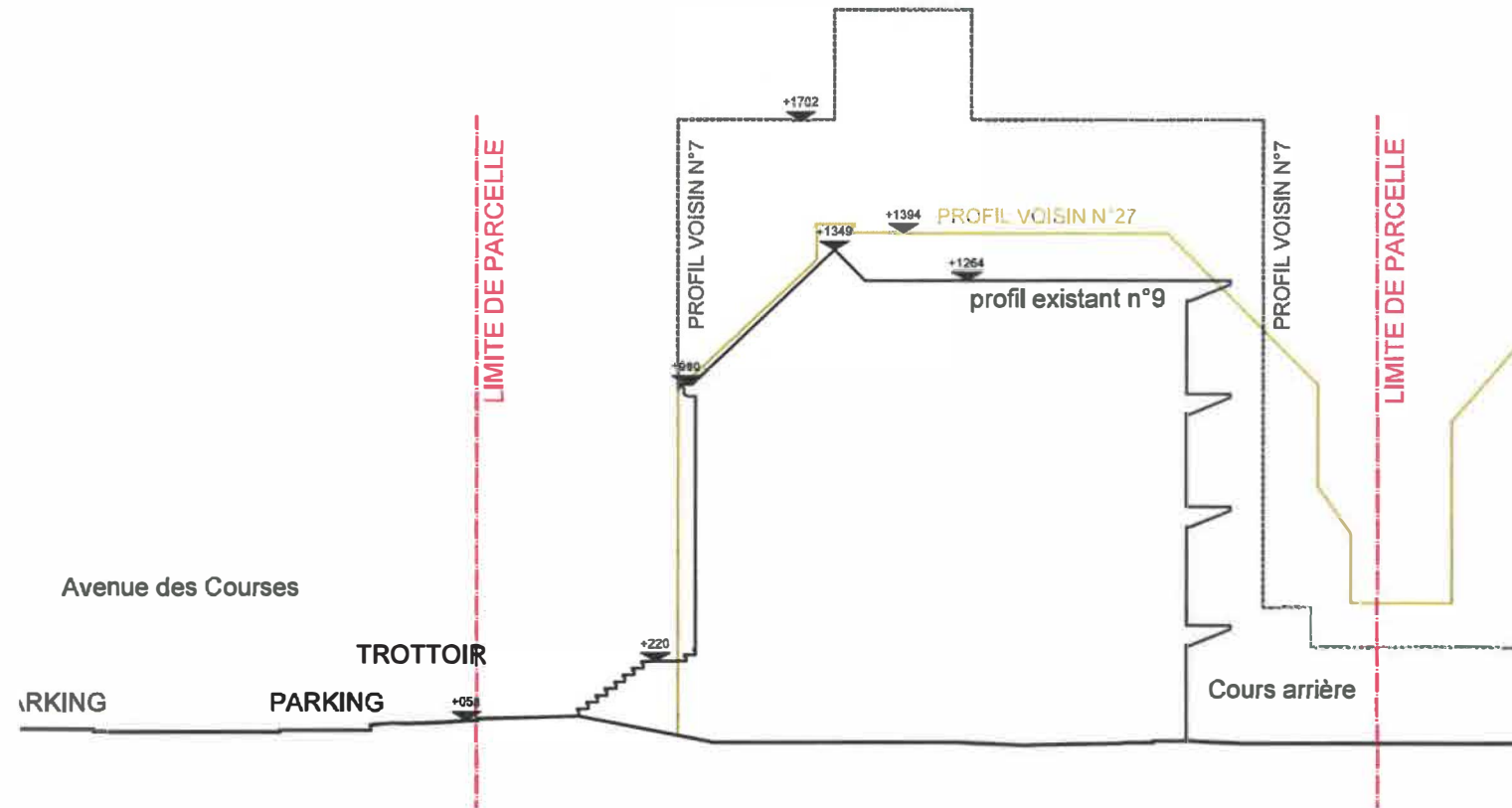
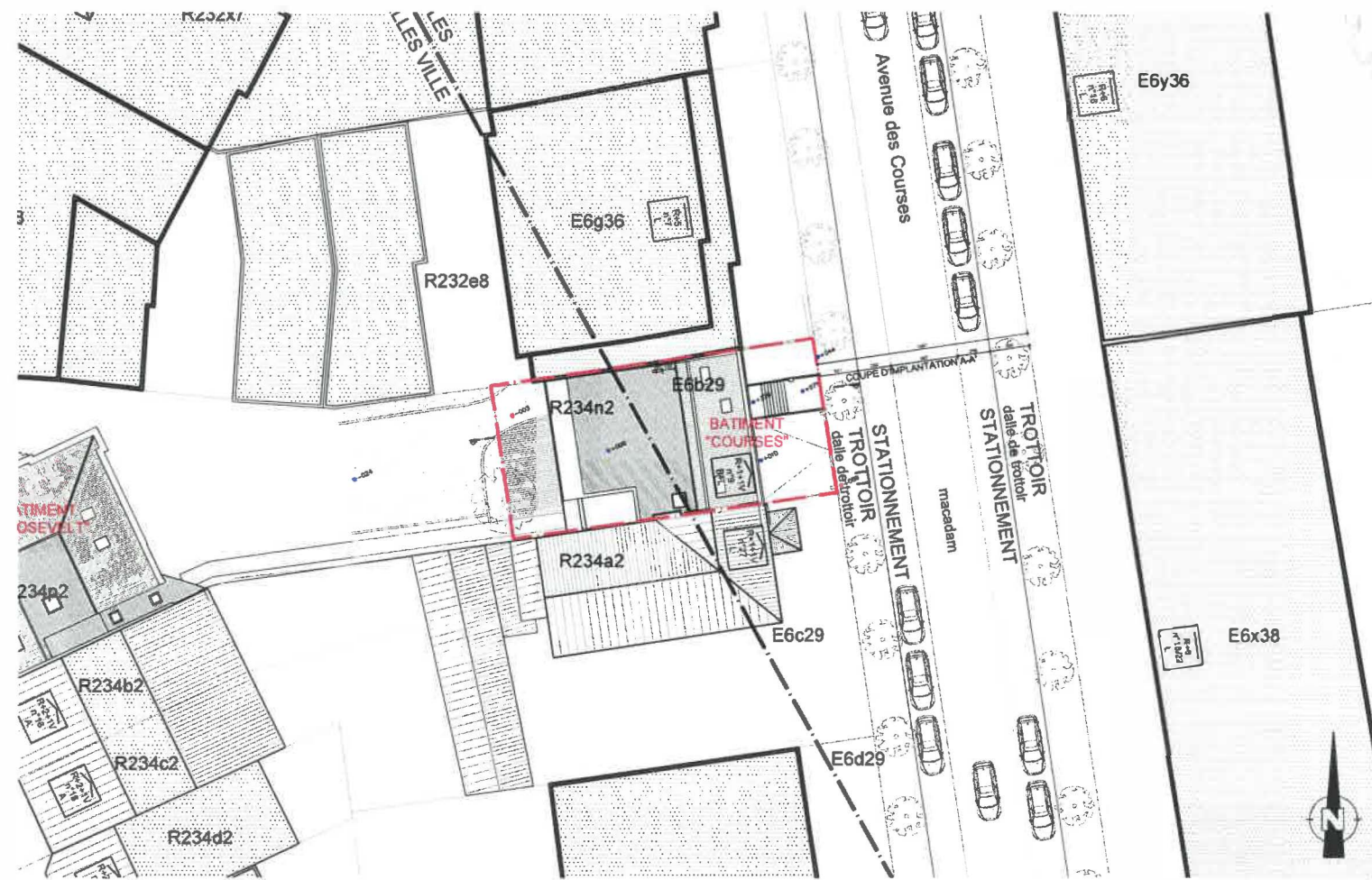




plan de localisation  
1/5000



coupe d'implantation A-A' - situation a regulariser  
1/200



plan d'implantation - situation a regulariser  
1/500

architecte |  
A2D architecture 2 design  
Paardenmarktstraat 11  
3080 Tervuren  
T +32 2 766 12 30  
A2D.be

maître d'ouvrage |  
Egon Zehnder Associates SA  
Avenue Franklin Roosevelt 14  
1050 Bruxelles  
T +32 475 76 83 83

projet |  
EGON ZEHNDER BRUSSEL  
régularisation des installations  
techniques sur le toit

Avenue des Courses 9  
1050 Ixelles  
5e div section E n° 6b29 -  
22e div section R n° 234n2

phase |  
permis d'urbanisme

échelle |

date |  
15 04 2025

- LIMITE PARCELLE
- LIMITE COMMUNALES
- R - I - IV RDC + 1 ETAGE + 1 ETAGE SOUS TOITURE
- DEMOLITION
- TOITURE A VERSANT
- TOITURE PLATE
- PELOUSE
- GRAMERS
- ARBRES A HAUTES TIGES
- FEUX DE SIGNALISATION
- ECLAIRAGE PUBLIC
- HYDRANT
- M MONUMENT
- A Ambassade L Logement
- B Bureaux G Garage
- +000 NIVEAU SUR COUPES
- +005 NIVEAU EXISTANT
- +125 NIVEAU A EFFECTUER
- PHOTO4 ENDROIT DES PHOTOS PRISES
- PROFIL N° 7
- PROFIL N° 27

LEGENDE





architecte |  
A2D architecture 2 design  
Paardenmarktstraat 11  
3080 Tervuren  
T +32 2 766 12 30  
A2D.be

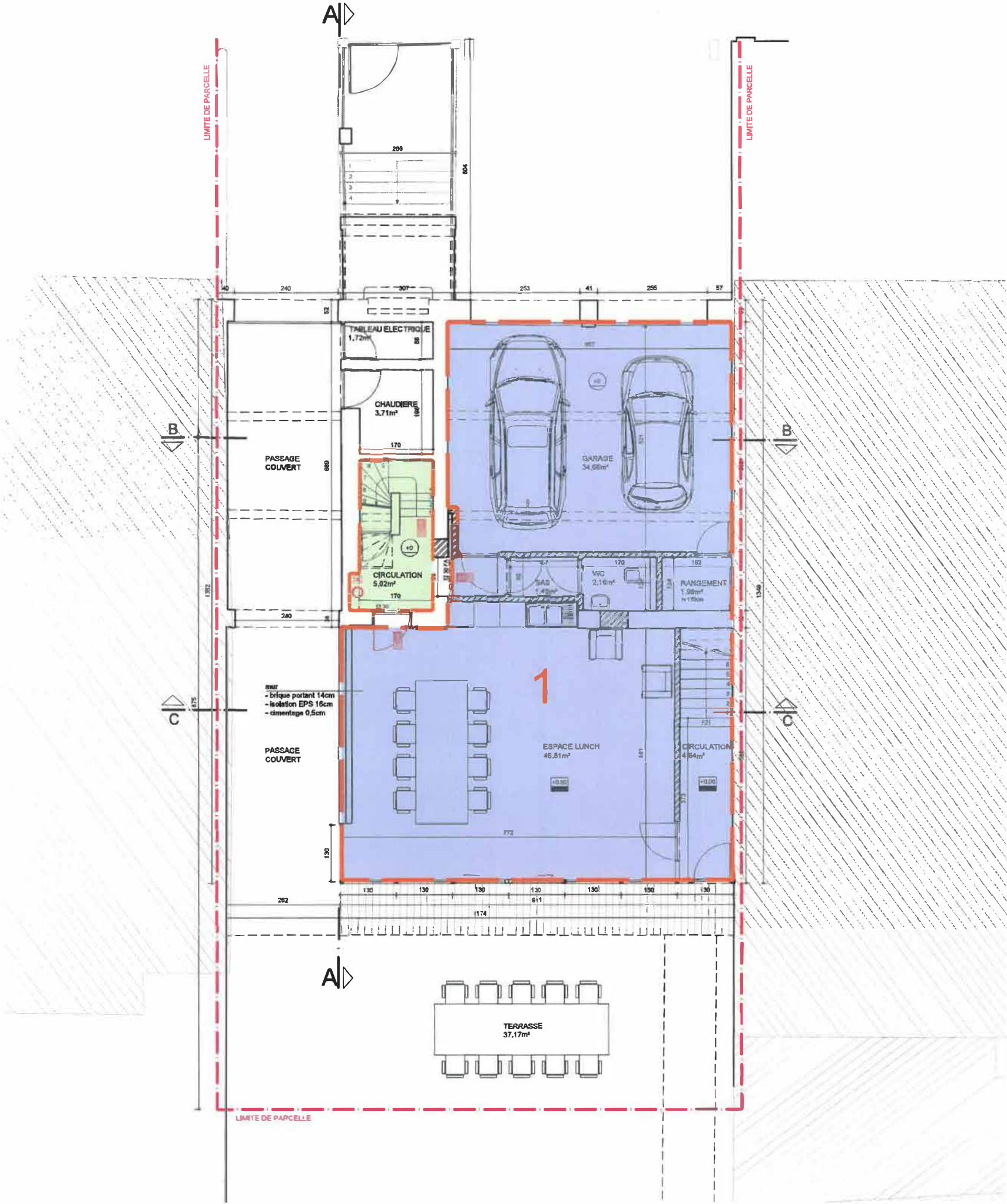
maître d'ouvrage |  
Egon Zehnder Associates SA  
Avenue Franklin Roosevelt 14  
1050 Bruxelles  
T +32 475 76 83 83

projet |  
EGON ZEHNDER BRUSSELS  
régularisation des installations  
techniques sur le toit  
Avenue des Courses 9  
1050 Bruxelles  
5e Div Section E N° 6b29  
22e Div Section R N° 234n2

phase |  
permis urbanisme

échelle |  
1/100

date |  
15 04 2025



## LEGENDE

- LIMITES PARCELLE
- LIMITES ZONE DE CONSTRUCTION
- BÂTIMENTS VOISINS
- PELOUSE
- GRAVIERS
- ARBRES A HAUTS TIGES
- DEMOLITION
- STRUCTURE EXISTANTE
- NOUVELLE STRUCTURE
- NIVEAU SUR COUPES
- NIVEAU EXISTANT
- NIVEAU A EFFECTUER
- PROFIL N°7
- PROFIL N°27
- Matériaux de façade existants
- 1 revêtement de façade: briques - terracotta
- 2 décoration de façade: pierre - beige
- 3 menuiserie extérieure: bleu alaire
- 4 corniche: bois peint - blanc
- 5 toiture: ardoises - anthracite
- 6 menuiserie extérieure: blanche
- Matériaux de façade neufs
- 7 revêtement façade: béton - gris/terracotta clair
- 8 garde-corps: aluminium - gris/terracotta clair
- 9 cadre de fenêtre: aluminium - gris clair
- 10 menuiseries extérieures existantes - peintes en noir
- 11 VRV (pompe à chaleur)
- 12 structure/enveloppe en acier laqué couleur terra-cotta
- 13 unité split extérieur
- LEGENDE SECURITE INCENDIE
- 14 bouton poussoir alarme
- 15 extincteur
- 16 éclairage de secours
- EI 30 porte coupe-feu EI 30min
- EI 30 FA porte coupe-feu EI 30min à fermeture automatique

architecte |  
A2D architecture 2 design  
Paardenmarktstraat 11  
3080 Tervuren  
T +32 2 766 12 30  
A2D.be

maître d'ouvrage |  
Egon Zehnder Associates SA  
Avenue Franklin Roosevelt  
1050  
T +32 475

EGON ZEHNDER &  
régularisation des in-  
terventions  
Avenue des  
1050  
5e Div Section I  
22e Div Section R

phase |  
permis urbanisme

échelle |  
1/100

date |  
15 04 2025



LEGENDE

- LIMITE PARCELLE
- LIMITE ZONE DE CONSTRUCTION
- BÂTIMENTS VOISINS
- PELOUSE
- GRANDS
- ARBRES A HAUTES TIGES
- DEMOLITION
- STRUCTURE EXISTANTE
- NOUVELLE STRUCTURE
- NIVEAU SUR COUPES
- NIVEAU EXISTANT
- NIVEAU A EFFECTUER
- PROFIL N°7
- PROFIL N°27
- Matériaux de façade existants
  - 1 revêtement de façade: briques - terracotta
  - 2 décoration de façade: pierre - belge
  - 3 menuiserie extérieure: bleu clair
  - 4 corniche: bois peint - blanc
  - 5 toiture: ardoises - anthracite
  - 6 menuiserie extérieure: blanche
- Matériaux de façade neufs
  - 7 revêtement façade: béton - gris/terracotta clair
  - 8 garde-corps: aluminium - gris/terracotta clair
  - 9 cadre de fenêtre: aluminium - gris clair
  - 10 menuiseries extérieures existantes - peintes en noir
  - 11 VVRV (pompe à chaleur)
  - 12 structure/enveloppe en acier laqué couleur terra-cotta
  - 13 unité split extérieur
- LEGENDE SECURITE INCENDIE
  - [H] bouton poussoir alarme
  - [O] extincteur
  - [E] éclairage de secours
  - EI 30 porte coupe-feu EI 30min
  - EI 30 FA porte coupe-feu EI 30min à fermeture automatique





architecte |  
A2D architecture 2 design  
Paardenmarktstraat 11  
3080 Tervuren  
T +32 2 766 12 30  
A2D.be

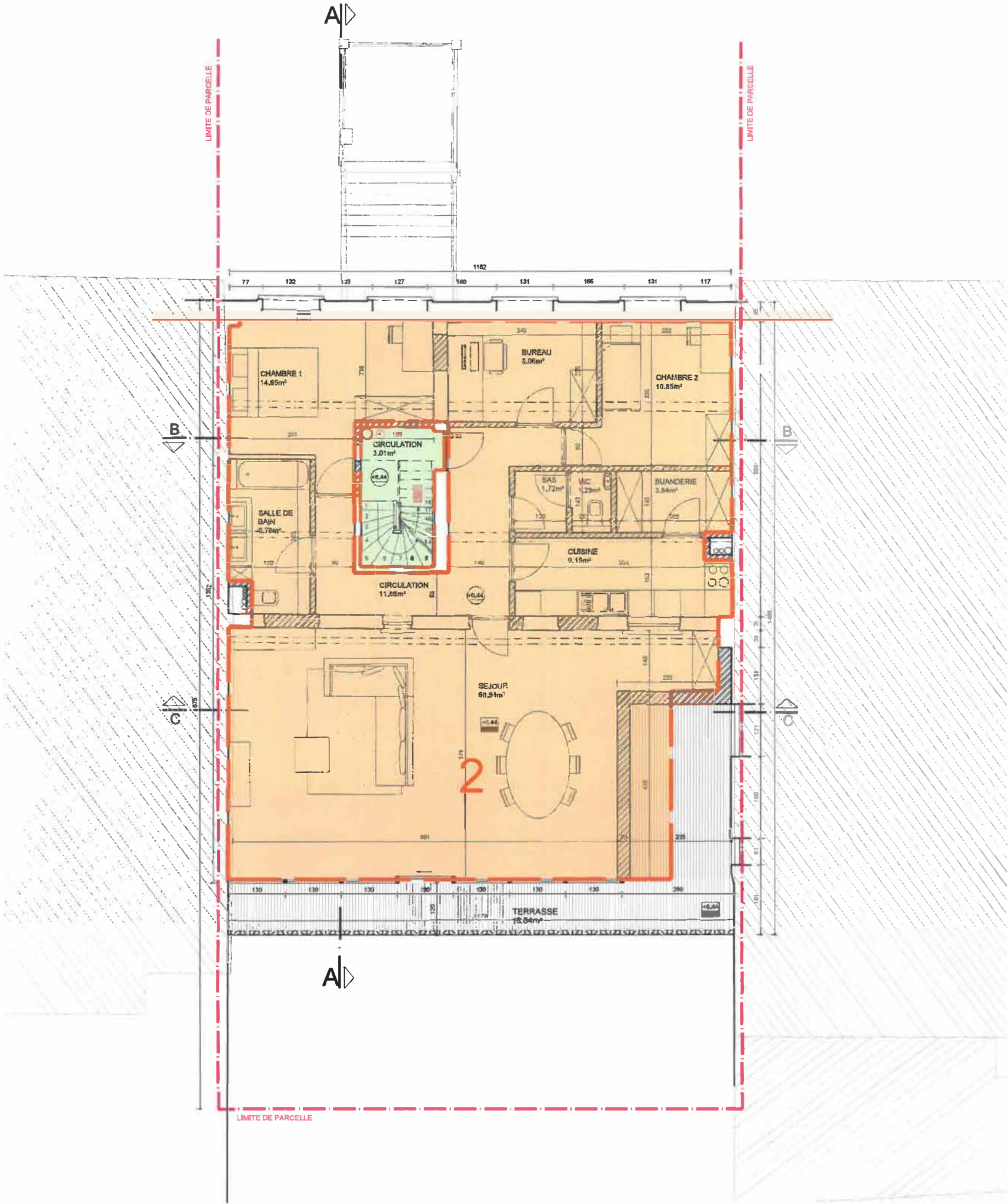
maître d'ouvrage |  
Egon Zehnder Associates SA  
Avenue Franklin Roosevelt 14  
1050 Bruxelles  
T +32 475 76 83 83

projet |  
EGON ZEHNDER BRUSSELS  
régularisation des installations  
techniques sur le toit  
Avenue des Courses 9  
1050 Bruxelles  
5e Div Section E N° 6b29  
22e Div Section R N° 234n2

phase |  
permis urbanisme

échelle |  
1/100

date |  
15 04 2025



### LEGENDE

- LIMITE PARCELLE
  - LIMITE ZONE D'E CONSTRUCTION
  - BÂTIMENTS VOISINS
  - PELOUSE
  - GRAVIERS
  - ARBES A HAUTES TIGES
  - DEMOLITION
  - STRUCTURE EXISTANTE
  - NOUVELLE STRUCTURE
  - NIVEAU SUR COUPES
  - NIVEAU EXISTANT
  - NIVEAU A EFFECTUER
  - PROFIL N°7
  - PROFIL N°27
- Matériaux de façade existants
- 1 revêtement de façade: briques - terracotta
  - 2 décoration de façade: pierre - beige
  - 3 menuiserie extérieure: bleu clair
  - 4 corniche: bois peint - blanc
  - 5 toiture: ardoises - anti-racine
  - 6 menuiserie extérieure: blanche
- Matériaux de façade neufs
- 7 revêtement façade: béton - gris/terracotta clair
  - 8 garde-corps: aluminium - gris/terracotta clair
  - 9 cadre de fenêtre: aluminium - gris clair
  - 10 menuiseries extérieures existantes - peintes en noir
  - 11 VRV (pompe à chaleur)
  - 12 structure/enveloppe en acier laqué couleur terra-cotta
  - 13 unité split extérieur
- LEGENDE SECURITE INCENDIE
- bouton poussoir alarme
  - extincteur
  - éclairage de secours
  - EI 30 porte coupe-feu EI 30min
  - EI 30 FA porte coupe-feu EI 30min à fermeture automatique





architecte |  
A2D architecture 2 design  
Paardenmarktstraat 11  
3080 Tervuren  
T +32 2 766 12 30  
A2D.be

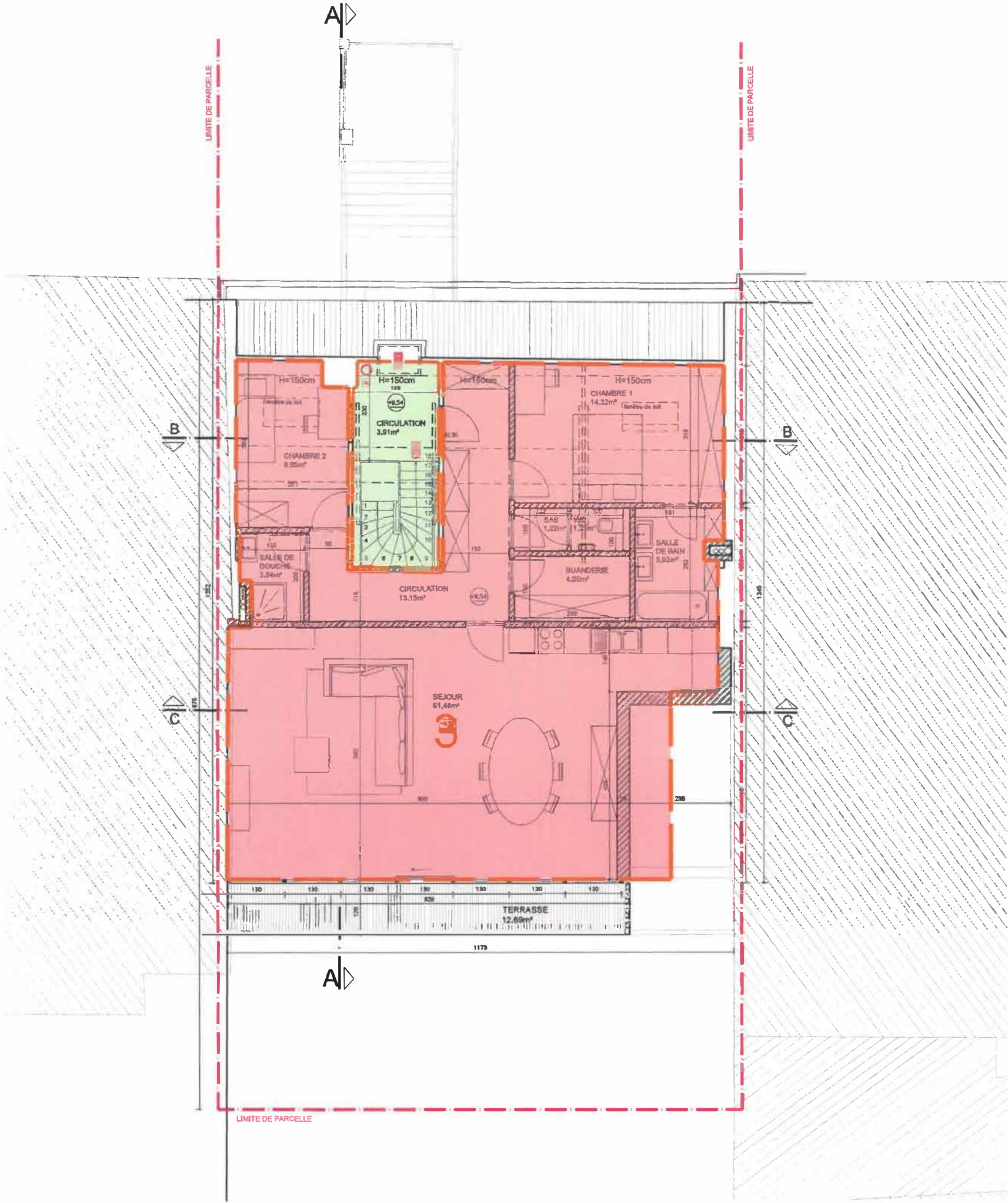
maître d'ouvrage |  
Egon Zehnder Associates SA  
Avenue Franklin Roosevelt 14  
1050 Bruxelles  
T +32 475 76 83 83

projet |  
EGON ZEHNDER BRUSSELS  
régularisation des installations  
techniques sur le toit  
Avenue des Courses 9  
5e Div Section E N° 6b29  
22e Div Section R N° 234n2

phase |  
permis urbanisme

échelle |  
1/100

date |  
15 04 2025



### LEGENDE

- LIMITES PARCELLE
  - LIMITES ZONE DE CONSTRUCTION
  - BÂTIMENTS VOISINS
  - PELOUSE
  - GRAVIERS
  - ARBRES A HAUTES TIGES
  - DEMOLITION
  - STRUCTURE EXISTANTE
  - NOUVELLE STRUCTURE
  - NIVEAU SUR COUPING
  - NIVEAU EXISTANT
  - NIVEAU A EFFECTUER
  - PROFIL N°7
  - PROFIL N°27
- Matériaux de façade existants
- 1 revêtement de façade: briques - terracotta
  - 2 décoration de façade: pierre - beige
  - 3 menuiserie extérieure: bleu clair
  - 4 corniche: bois peint - blanc
  - 5 toiture: ardoises - anthracite
  - 6 menuiserie extérieure: blanche
- Matériaux de façade neufs
- 7 revêtement façade: béton - gris/terracotta clair
  - 8 garde-corps: aluminium - gris/terracotta clair
  - 9 cadre de fenêtre: aluminium - gris clair
  - 10 menuiseries extérieures existantes - peintes en noir
  - 11 VRV (pompe à chaleur)
  - 12 structure/enveloppe en acier laqué couleur terra-cotta
  - 13 unité split extérieur
- LEGENDE SECURITÉ INCENDIE
- bouton poussoir alarme
  - extincteur
  - éclairage de secours
  - EI 30 porte coupe-feu EI 30min
  - EI 30 FA porte coupe-feu EI 30min à fermeture automatique





architecte |  
A2D architecture 2 design  
Paardenmarktstraat 11  
3080 Tervuren  
T +32 2 766 12 30  
A2D.be

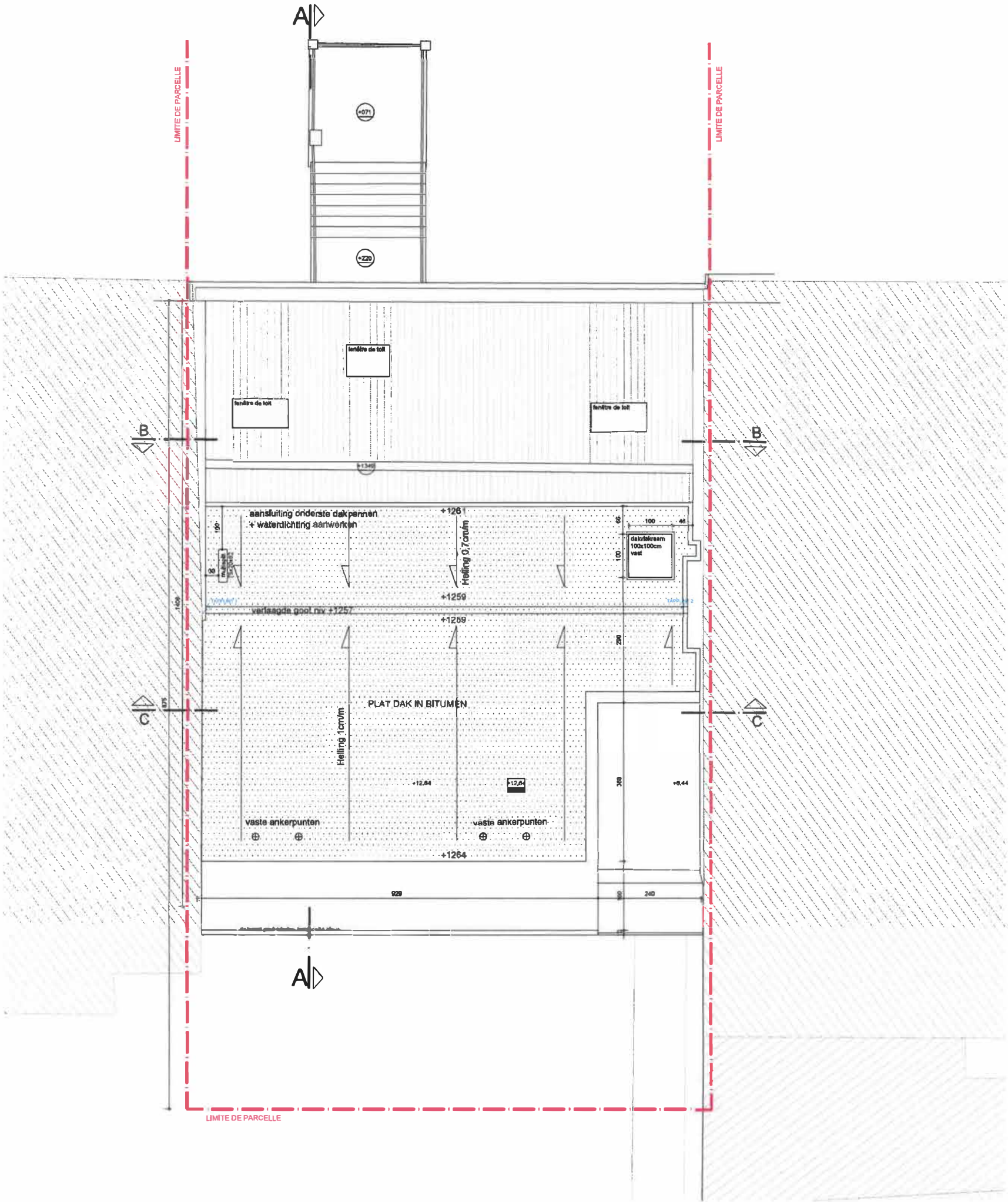
maître d'ouvrage |  
Egon Zehnder Associates SA  
Avenue Franklin Roosevelt 14  
1050 Bruxelles  
T +32 475 76 83 83

projet |  
EGON ZEHNDER BRUSSELS  
régularisation des installations  
techniques sur le toit  
Avenue des Courses 9  
1050 Bruxelles  
5e Div Section E N° 6b29  
22e Div Section R N° 234n2

phase |  
permis urbanisme

échelle |  
1/100

date |  
15 04 2025



**LEGENDE**

--- LIMITE PARCELLE  
--- LIMITE ZONE DE CONSTRUCTION  
BÂTIMENTS VOISINS  
PELOUSE  
GRAVIER  
ARBES A HAUTES TIGES  
DEMOLITION  
STRUCTURE EXISTANTE  
NOUVELLE STRUCTURE  
NIVEAU SUR COLIQUES  
NIVEAU EXISTANT  
NIVEAU A EFFETUER  
PROFIL N°7  
PROFIL N°27

**Matériaux de façade existants**

1 revêtement de façade: briques - terracotta  
2 décoration de façade: pierre - beige  
3 menuiserie extérieure: bleu clair  
4 corniche: bois peint - blanc  
5 toiture: ardoises - anthracite  
6 menuiserie extérieure: blanche

**Matériaux de façade neufs**

7 revêtement façade: béton - gris/terracotta clair  
8 garde-corps: aluminium - gris/terracotta clair  
9 cadre de fenêtre: aluminium - gris clair  
10 menuiseries extérieures existantes - peintes en noir  
11 VRV (pompe à chaleur)  
12 structure/enveloppe: en acier laqué couleur terra-cotta  
13 unité split extérieur

**LEGENDE SECURITÉ INCENDIE**

[H] bouton poussoir alarme  
O extincteur  
[E30] éclairage de secours  
EI 30 porte coupe-feu EI 30min  
EI 30 FA porte coupe-feu EI 30min à fermeture automatique



architecte |  
A2D architecture 2 design  
Paardenmarktstraat 11  
3080 Tervuren  
T +32 2 766 12 30  
A2D.be

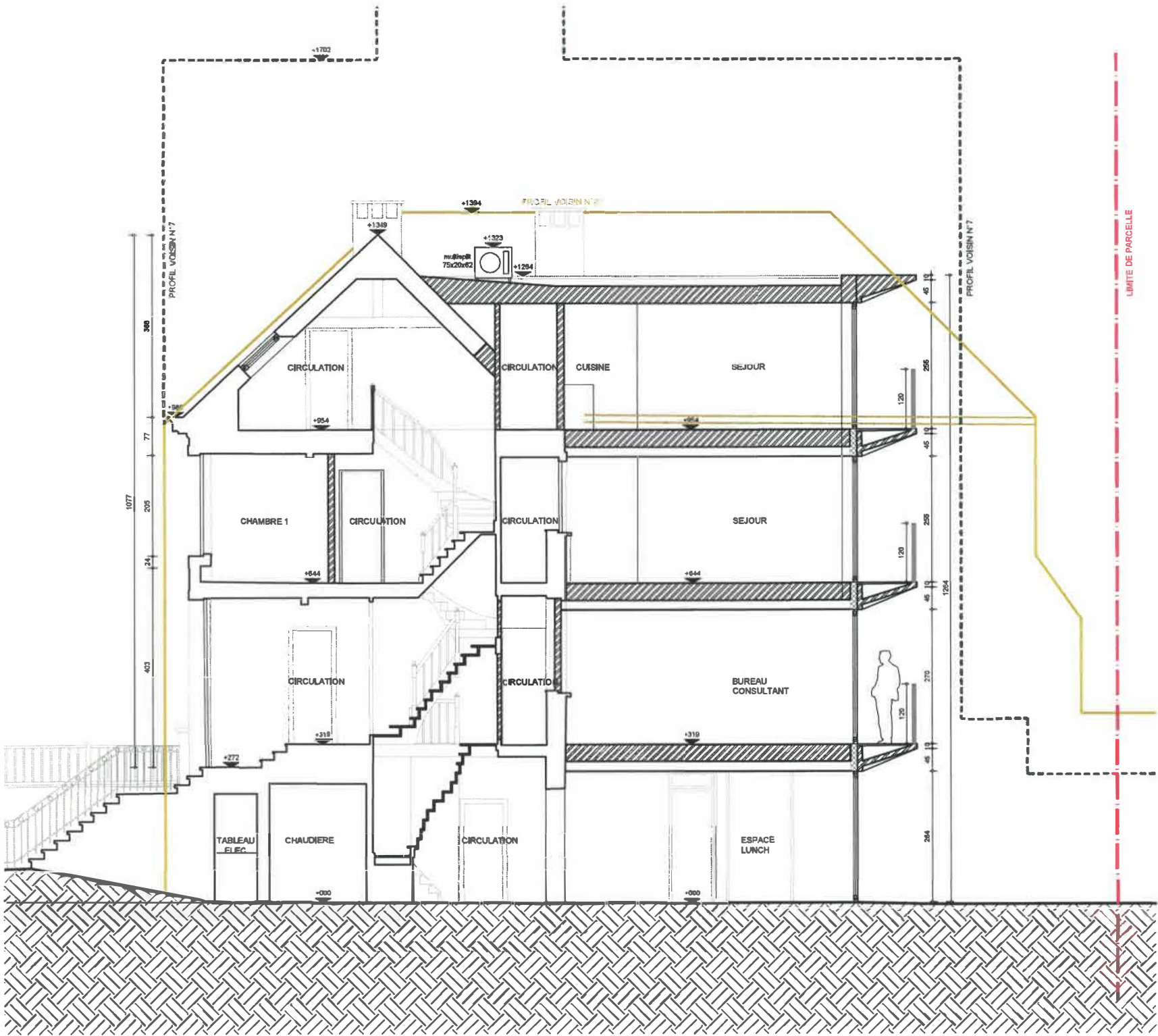
maître d'ouvrage |  
Egon Zehnder Associates SA  
Avenue Franklin Roosevelt 14  
1050 Bruxelles  
T +32 475 76 83 83

projet |  
EGON ZEHNDER BRUSSELS  
régularisation des installations  
techniques sur le toit  
Avenue des Courses 9  
1050 Bruxelles  
5e Div Section E N° 6b29  
22e Div Section R N° 234n2

phase |  
permis urbanisme

échelle |  
1/100

date |  
15 04 2025



- ### LEGENDE
- LIMITE PARCELLE
  - LIMITE ZONE DE CONSTRUCTION
  - BÂTIMENTS VOISINS
  - PELOUSE
  - GRAVIER
  - ARBES A HAUTES TIGES
  - DEMOLITION
  - STRUCTURE EXISTANTE
  - NOUVELLE STRUCTURE
  - NIVEAU SUR COUPING
  - NIVEAU EXISTANT
  - NIVEAU A EFFECTUER
  - PROFIL N°7
  - PROFIL N°27
- Matériaux de façade existants
- 1 revêtement de façade: briques - terracotta
  - 2 décoration de façade: pierre - beige
  - 3 menuiserie extérieure: bleu clair
  - 4 corniche: bois peint - blanc
  - 5 toiture: ardoises - anthracite
  - 6 menuiserie extérieure: blanche
- Matériaux de façade neufs
- 7 revêtement façade: béton - gris/terracotta clair
  - 8 garde-corps: aluminium - gris/terracotta clair
  - 9 cadre de fenêtre: aluminium - gris clair
  - 10 menuiseries extérieures existantes - peintes en noir
  - 11 VRV (pompe à chaleur)
  - 12 structure/enveloppe en acier laqué couleur terra-cotta
  - 13 unité split extérieur
- LEGENDE SECURITE INCENDIE
- [H] bouton poussoir alarme
  - [O] extincteur
  - [E] éclairage de secours
  - EI 30 porte coupe-feu EI 30min
  - EI 30 FA porte coupe-feu EI 30min à fermeture automatique





architecte |  
A2D architecture 2 design  
Paardenmarktstraat 11  
3080 Tervuren  
T +32 2 766 12 30  
A2D.be

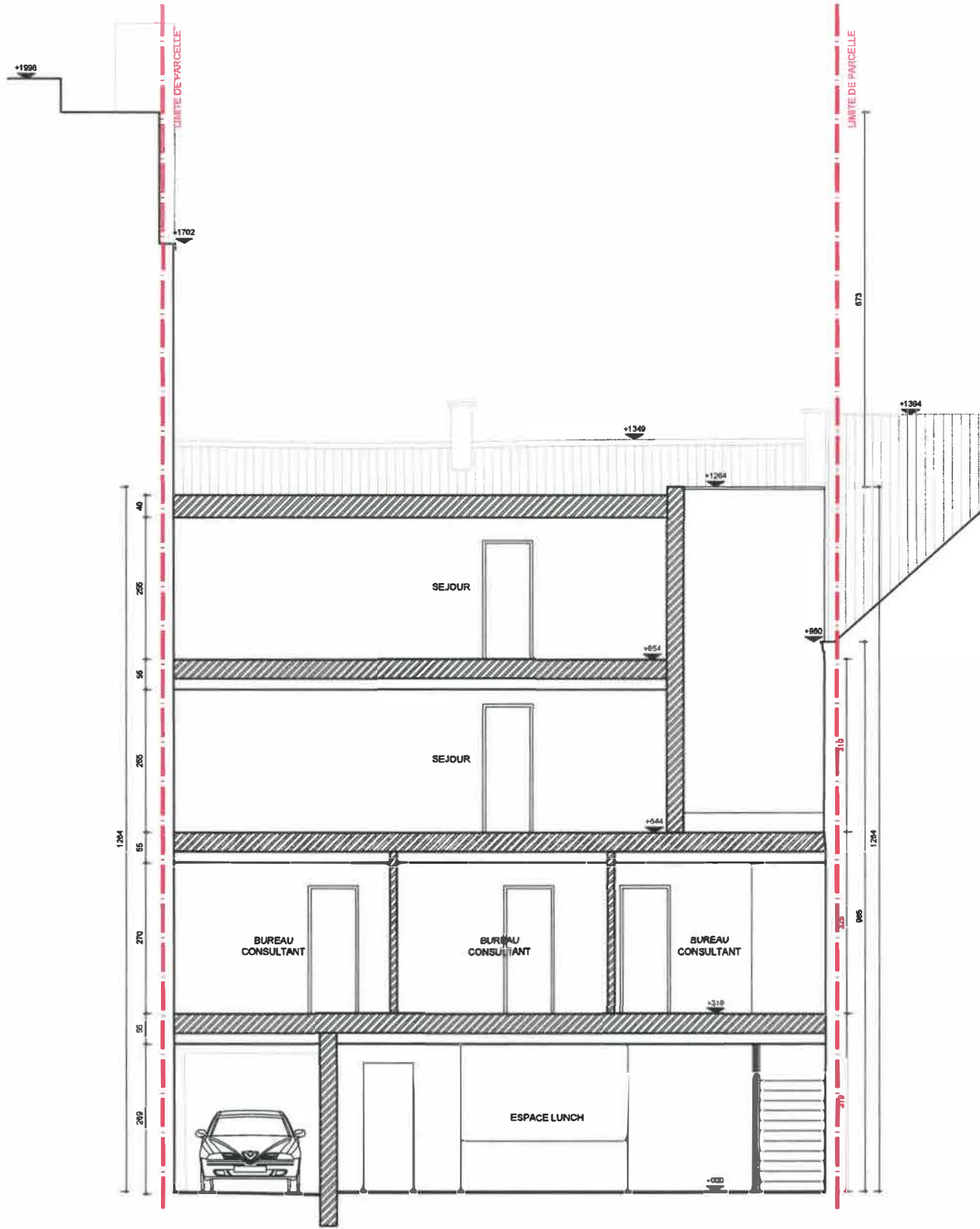
maître d'ouvrage |  
Egon Zehnder Associates SA  
Avenue Franklin Roosevelt 14  
1050 Bruxelles  
T +32 475 76 83 83

projet |  
EGON ZEHNDER BRUSSELS  
régularisation des installations  
techniques sur le toit  
Avenue des Courses 9  
1050 Bruxelles  
5e Div Section E N° 6b29  
22e Div Section R N° 234n2

phase |  
permis urbanisme

échelle |  
1/100

date |  
15 04 2025



LEGENDE

- LIMITES PARCELLE
- LIMITES ZONE DE CONSTRUCTION
- BÂTIMENTS VOISINS
- PELOUSE
- GRAVIER
- ARBES A HAUTES TIGES
- DEMOLITION
- STRUCTURE EXISTANTE
- NOUVELLE STRUCTURE
- NIVEAU SUR COUPES
- NIVEAU EXISTANT
- NIVEAU A EFFECTUER
- PROFIL N°7
- PROFIL N°27
- Matériaux de façade existants
  - 1 revêtement de façade: briques - terracotta
  - 2 décoration de façade: pierre - beige
  - 3 menuiserie extérieure: bleu clair
  - 4 corniche: bois peint - blanc
  - 5 toiture: ardoises - anthracite
  - 6 menuiserie extérieure: blanche
- Matériaux de façade neufs
  - 7 revêtement façade: béton - gris/terracotta clair
  - 8 garde-corps: aluminium - gris/terracotta clair
  - 9 cadre de fenêtre: aluminium - gris clair
  - 10 menuiseries extérieures existantes - peintes en noir
  - 11 VRV (pompe à chaleur)
  - 12 structure/enveloppe en acier laqué couleur: terra-cotta
  - 13 unité split extérieur
- LEGENDE SECURITE INCENDIE
  - bouton poussoir alarme
  - extincteur
  - éclairage de secours
  - EI 30 porte coupe-feu EI 30min
  - EI 30 FA porte coupe-feu EI 30min à fermeture automatique





architecte |  
A2D architecture 2 design  
Paardenmarktstraat 11  
3080 Tervuren  
T +32 2 766 12 30  
A2D.be

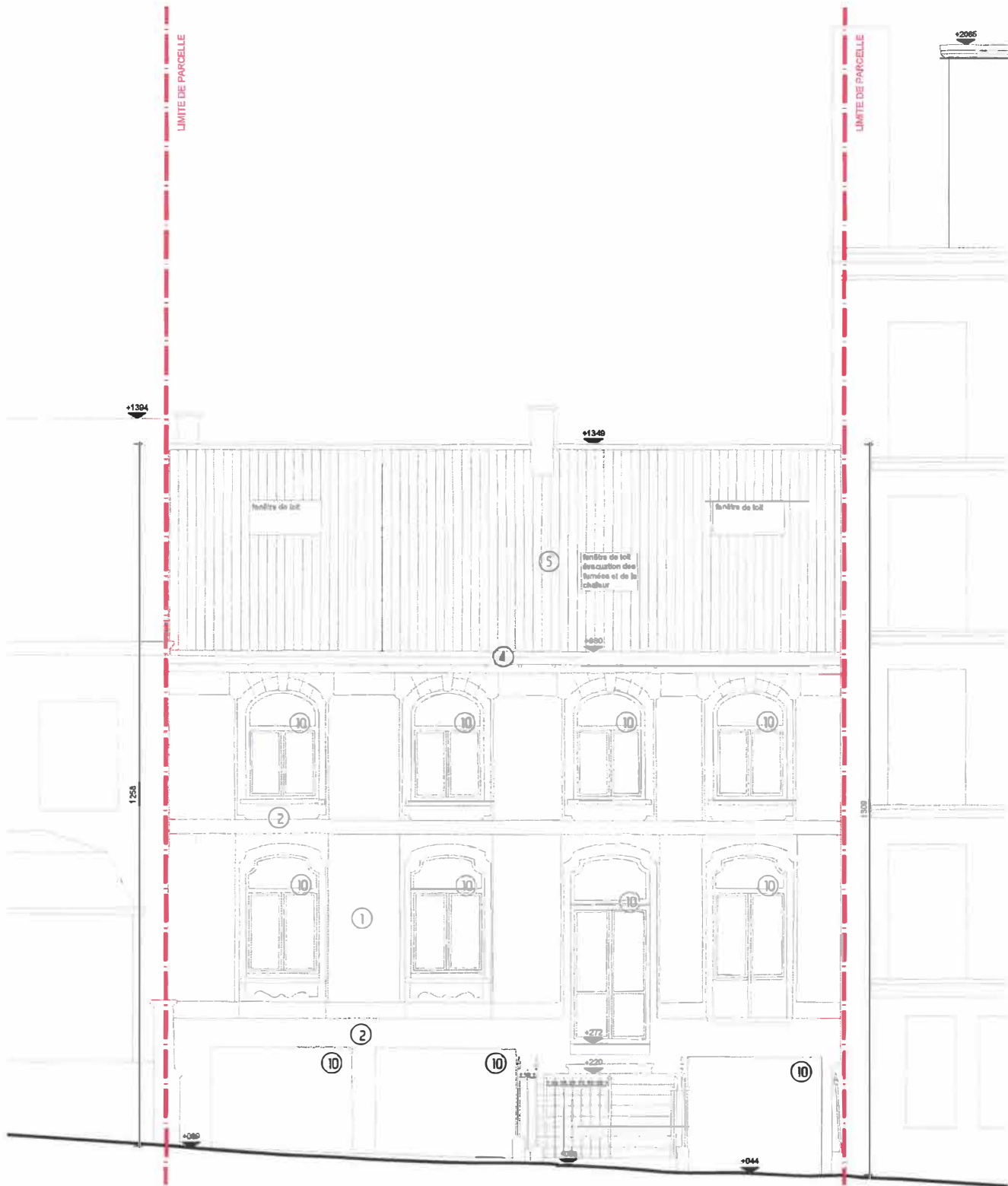
maître d'ouvrage |  
Egon Zehnder Associates SA  
Avenue Franklin Roosevelt 14  
1050 Bruxelles  
T +32 475 76 83 83

projet |  
EGON ZEHNDER BRUSSELS  
régularisation des installations  
techniques sur le toit  
Avenue des Courses 9  
1050 Bruxelles  
5e Div Section E N° 6b29  
22e Div Section R N° 234n2

phase |  
permis urbanisme

échelle |  
1/100

date |  
15 04 2025



LEGENDE

- LIMITES PARCELLE
- LIMITES ZONE DE CONSTRUCTION
- BÂTIMENTS VOISINS
- PELOUSE
- GRANDS
- ARBES A HAUTS TIGES
- DEMOLITION
- STRUCTURE EXISTANTE
- NOUVELLE STRUCTURE
- NIVEAU SUR COUPES
- NIVEAU EXISTANT
- NIVEAU A EFFECTUER
- PROFIL N°7
- PROFIL N°27
- Matériaux de façade existants
  - 1 revêtement de façade: briques - terracotta
  - 2 décoration de façade: pierre - beige
  - 3 menuiserie extérieure: bleu clair
  - 4 corniche: bois peint - blanc
  - 5 toiture: ardoises - anthracite
  - 6 menuiserie extérieure: blanche
- Matériaux de façade neufs
  - 7 revêtement façade: béton - gris/terracotta clair
  - 8 garde-corps: aluminium - gris/terracotta clair
  - 9 cadre de fenêtre: aluminium - gris clair
  - 10 menuiseries extérieures existantes - peintes en noir
  - 11 VRV (pompe à chaleur)
  - 12 structure/enveloppe en acier laqué couleur terra-cotta
  - 13 unité split extérieur
- LEGENDE SECURITÉ INCENDIE
  - [H] bouton Doussier alarme
  - extincteur
  - [E] éclairage de secours
  - EI 30 porte coupe-feu EI 30min
  - EI 30 FA porte coupe-feu EI 30min à fermeture automatique





architecte |  
A2D architecture 2 design  
Paardenmarktstraat 11  
3080 Tervuren  
T +32 2 766 12 30  
A2D.be

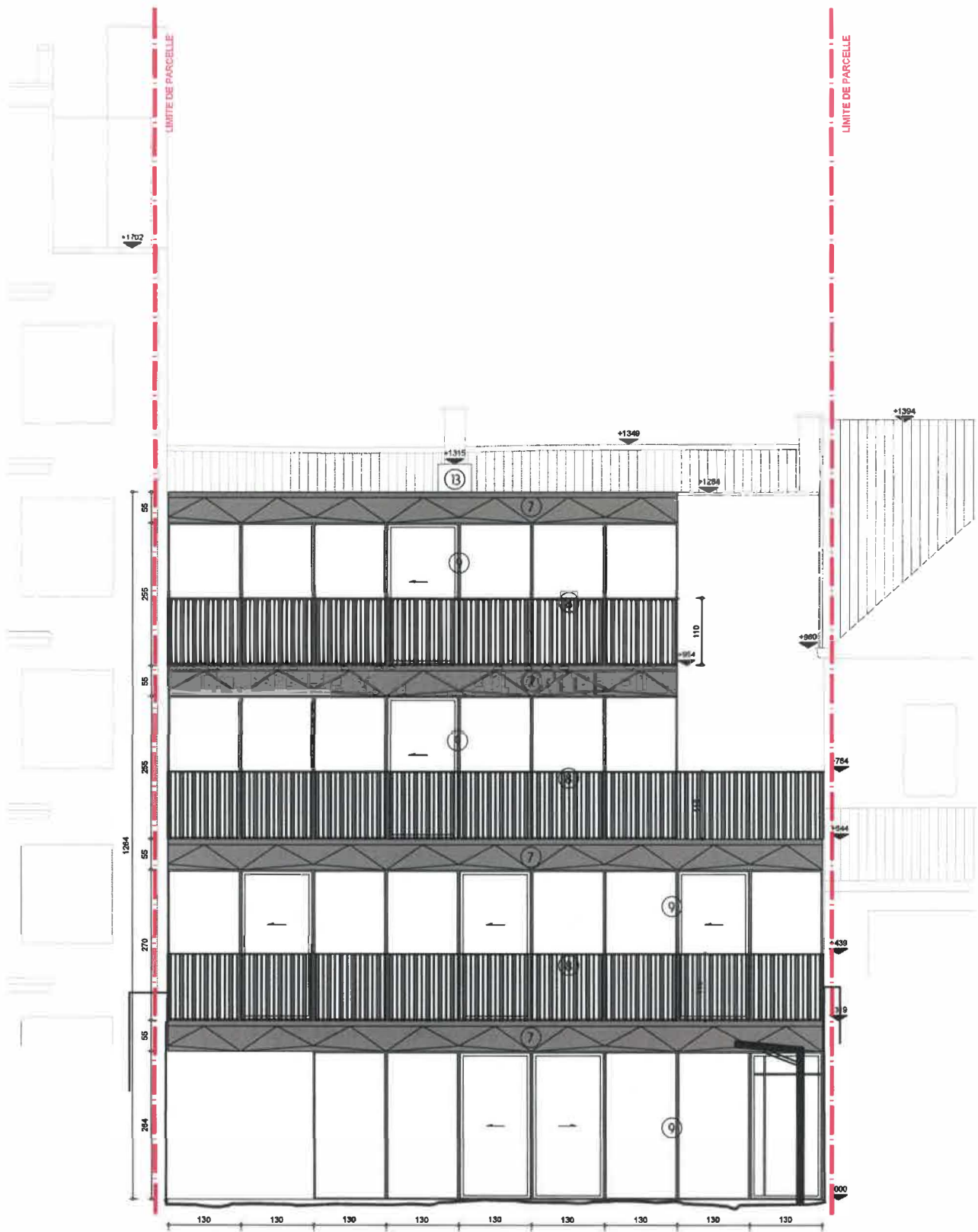
maître d'ouvrage |  
Egon Zehnder Associates SA  
Avenue Franklin Roosevelt 14  
1050 Bruxelles  
T +32 475 76 83 83

projet |  
EGON ZEHNDER BRUSSELS  
régularisation des installations  
techniques sur le toit  
Avenue des Courses 9  
1050 Bruxelles  
5e Div Section E N° 6b29  
22e Div Section R N° 234n2

phase |  
permis urbanisme

échelle |  
1/100

date |  
15 04 2025



**LEGENDE**

--- LIMITES PARCELLE  
--- LIMITES ZONE DE CONSTRUCTION  
BÂTIMENTS VOISINS  
PELOUSE  
GRAVIER  
ARBRES A HAUTES TIGES  
DEMOLITION  
STRUCTURE EXISTANTE  
NOUVELLE STRUCTURE  
NIVEAU SUR COUPES  
NIVEAU EXISTANT  
NIVEAU A EFFECTUER  
PROFIL N°7  
PROFIL N°27

**Matériaux de façade existants**

1 revêtement de façade: briques - terracotta  
2 décoration de façade: pierre - belge  
3 menuiserie extérieure: bleu clair  
4 corniche: bois peint - blanc  
5 toiture: ardoises - anthracite  
6 menuiserie extérieure: blanche

**Matériaux de façade neufs**

7 revêtement façade: béton - gris/terracotta clair  
8 garde-corps: aluminium - gris/terracotta clair  
9 cadre de fenêtre: aluminium - gris clair  
10 menuiseries extérieures existantes - peintes en noir  
11 VRV (pompe à chaleur)  
12 structure/enveloppe en acier laqué couleur terra-cotta  
13 unité split extérieur

**LEGENDE SECURITÉ INCENDIE**

⬢ bouton poussoir alarme  
⬢ extincteur  
⬢ éclairage de secours  
EI 30 porte coupe-feu EI 30min  
EI 30 FA porte coupe-feu EI 30min à fermeture automatique

